

2026
MAY 8th > 10th



Defi Kite Gruissan 2026
Guide de participation KiteSurf
KiteSurfers participation guide



INTERNATIONAL GATHERING & LONG-DISTANCE RACE
WINDSURF KITESURF WINGFOIL
GRUISSAN / Plage de La Vieille Nouvelle



Le Defi Kite est une epreuve internationale de kitesurf longue distance, organisee sous la forme d'un depart de masse, reunissant chaque annee plusieurs centaines de riders sur une meme ligne de depart.

En 2026, le Defi Kite fetera sa 13e edition. En 2025, pres de 400 participants venus de 30 pays ont partage cette experience collective unique.

Plus qu'une competition, le Defi Kite est un grand rassemblement de la communaute kitesurf : une aventure sportive, engagee et festive, devenue l'un des rendez-vous majeurs de la discipline a l'echelle mondiale.

The Defi Kite is an international long-distance kitesurf event, organized as a mass start, bringing together several hundred riders on a single start line each year.

In 2026, the Defi Kite will celebrate its 13th edition. In 2025, nearly 400 participants from 30 different countries shared this unique collective experience.

More than just a competition, the Defi Kite is a major gathering of the international kitesurf community: a demanding, collective and festive adventure, now recognized as one of the major events in the discipline worldwide.



Origine et Histoire :

Créé en 2001, le Défi Wind a rapidement gagné en popularité, attirant chaque année un nombre croissant de participants. L'événement se déroule généralement au mois de mai ou juin, profitant des vents forts et réguliers de la région.

Format de l'événement :

Le Défi Kite se distingue par sa formule unique : une course de longue distance où des centaines d'ailes prennent le départ simultanément ! Les parcours varient en fonction des conditions météorologiques, mais ils sont souvent conçus pour maximiser l'exposition au vent et aux défis de navigation.

Participants :

Ouvert à tous, le Défi Kite attire des professionnels de, mais aussi de nombreux amateurs passionnés. L'événement est une véritable fête de la glisse, avec une ambiance conviviale et communautaire.

Conditions de Vent :

Gruissan est réputé pour son vent fort et régulier, notamment la Tramontane, qui offre des conditions idéales pour les sports de vent. Les participants doivent être prêts à affronter des vents puissants et des conditions parfois exigeantes.

Activités et Animations :

En plus des courses, le Défi Kite propose diverses activités : démonstrations, essais de matériel, conférences et soirées festives. Les exposants, notamment les fabricants de matériel de Kite, présentent leurs nouveautés et offrent des opportunités de test.



Origin and History:

Created in 2001, the Defi Wind quickly gained popularity, attracting an ever-growing number of participants each year. The event typically takes place in May or June, taking advantage of the region's strong and consistent winds.

Event Format:

The Defi Wind stands out for its unique format: a long-distance race where hundreds, or even thousands, of windsurfers start simultaneously. The courses vary based on weather conditions, but they are often designed to maximize exposure to wind and navigation challenges.

Participants:

Open to everyone, the Defi Wind attracts professional windsurfers as well as numerous passionate amateurs. The event is a true celebration of windsurfing, with a warm, community-driven atmosphere.

Wind Conditions:

Gruissan is renowned for its strong and steady winds, particularly the Tramontane, which provides ideal conditions for windsurfing. Participants must be prepared to face powerful winds and occasionally demanding conditions.

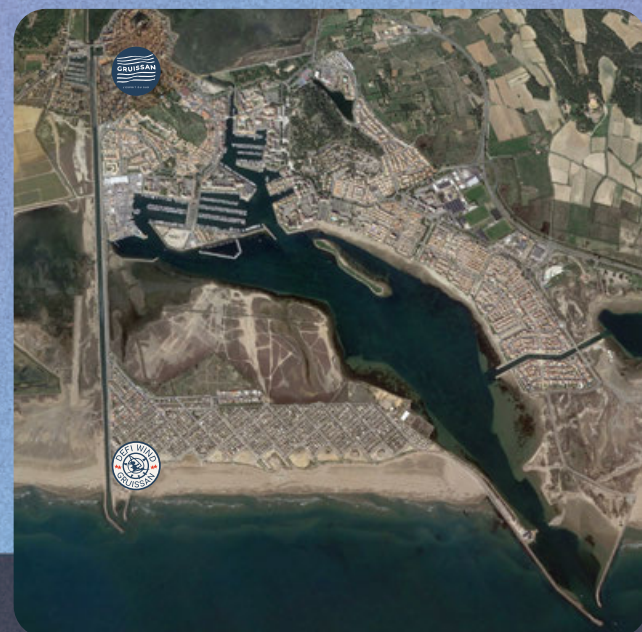
Activities and Entertainment:

In addition to the races, the Defi Wind offers various activities: demonstrations, equipment trials, talks, and festive evening events. Exhibitors, including windsurfing equipment manufacturers, showcase their latest products and provide opportunities for testing.

- PLAY WITH US -



- DESTINATION -



Infos Hébergements / Accommodation
Office Municipal du Tourisme > +33 (0)4 68 49 09 00
www.gruissan-mediterranee.com

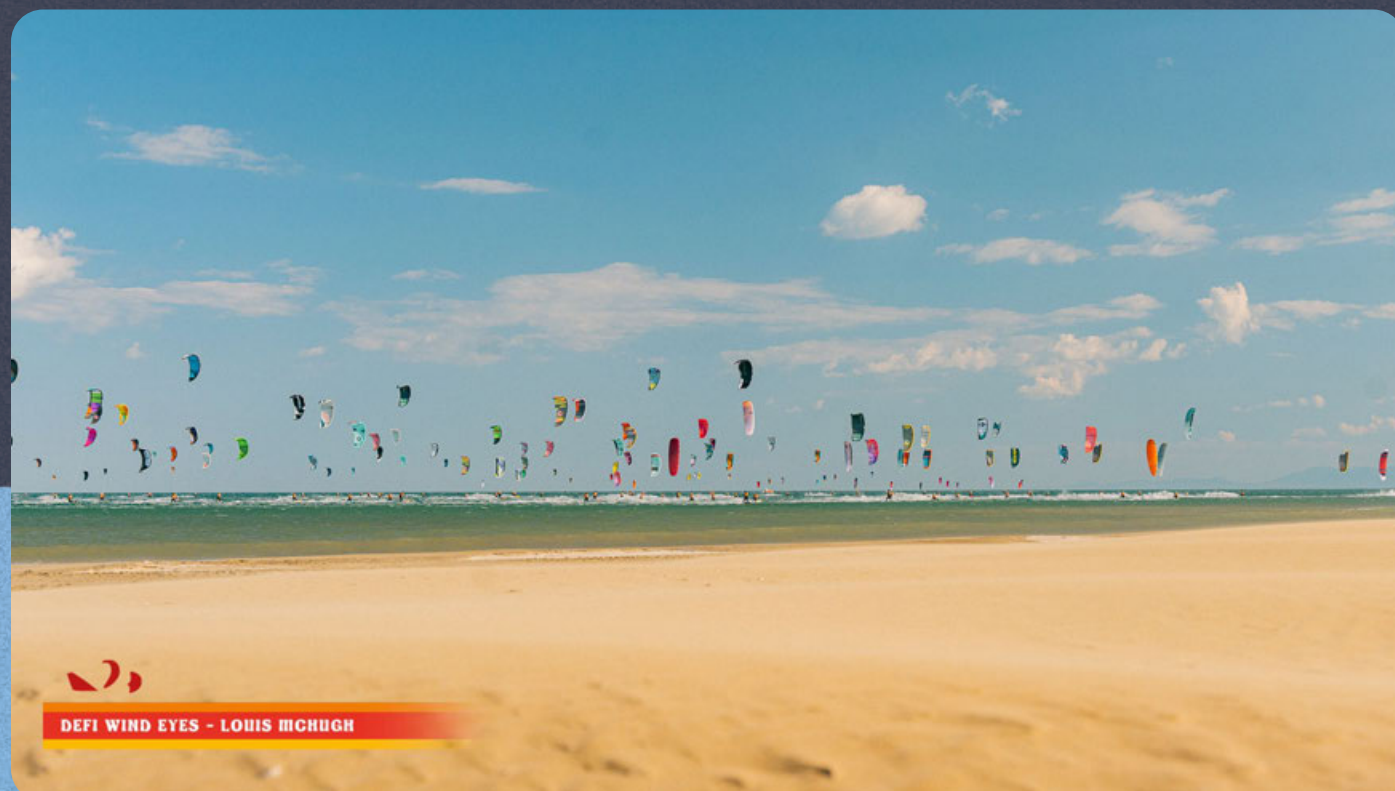
Températures
Air: 20° - Eau / Water: 19°-20°

Services «Glisse»
L'OC SURF Windshop > +33 (0)4 68 75 58 09 + locsurf.com
AKILA GRUISSAN > +33(0)4 68 49 33 33 + akila-centers.com

Autoroute / By road
ASF 9 - La Languedocienne
Sortie > Narbonne Est / Direction les plages: > Gruissan x 14km

Train / Railway
Gare - Station / Narbonne

Aéroports / Airport
Perpignan - 75km / Montpellier - 100km / Toulouse - 150km
Marseille - 250km / Barcelone - 300km / Lyon - 380km /
Bordeaux - 420 km / Paris - 862 km



- SPOT -

Le spot du DEFI Kite est doté d'un plan d'eau exceptionnel orienté travers au vent copieusement arrosé par sa divine Tramontane, le vent de pays!
Il s'étend de la Plage des Chalets (site principal du Défi) à Port La Nouvelle, 10kms plus loin.
De manière générale, il faut savoir que le vent est toujours plus fort (5-10nœuds de +) vers Port la Nouvelle (PLN).
Une manche de Défi = environ 40 km, ce qui correspond à 2 allers-retours entre Gruissan et PLN

An exceptional sailing zone that you have to understand to manage the race as much as you can.
It goes from the Chalet beach (main Defi Site) to Port la Nouvelle, 10km away.
You have to know that the wind is always stronger (5 to 10kts more) at Port la Nouvelle than at Gruissan.
One Defi race = 40 km, that is equivalent to 2 in and out between Gruissan and PLN



BON A SAVOIR / GOOD TO KNOW



Pour lancer une manche officielle :

- le vent moyen doit être de 15 nœuds moyen.
- le dispositif de sécurité doit pouvoir être déployé dans sa totalité (30 bouées et 30 bateaux).
- Il est néanmoins de votre responsabilité de savoir si vous êtes apte à prendre un départ dans les conditions musclées de vent off shore que vous pourrez rencontrer chez nous ...
- Dans des situations de vent très fort (35 nœuds et +) et dans le cas d'intervention majeure de sécurité nautique: **L'organisation peut être amenée à abandonner votre matériel.**



To launch a official race:

- The average wind must be over 15 knots minimum
- The safety device has to be deployed entirely (30 buoys and 40 boats).
- Nevertheless you are the only one who can judge if you are able or not to run in the super windy conditions you could meet in Gruissan.
- In very strong wind situations (over 35 knots) and in the case of major intervention boating safety: **The organization can take the decision to abandon your gear.**

- SITE -



Le village du Defi Kite représente une infrastructure sur 7.000m2 dédiée avec à votre disposition:
 . Restaurants, Food-Trucks, Bars, Buvette, Ecrans géants, Village de marques, présentation produits, conférences et tables rondes, live streaming, concerts et DJ sets, école de voile, surf-shop, service de réparations, marché de l'occasion, ...

A dedicated 7,000m2 infrastructure at your disposal:

. Restaurants, Food-Trucks, Bars, Refreshment Bar, Giant Screens, Brand Village, Product Presentations, Conferences and Round Tables, Live Streaming, Concerts and DJ Sets, Sailing School, Surf Shop, repairs service, second hand market, ...



RETRAIT DES DOSSARDS

La présence de chaque concurrent est obligatoire.
 Une pièce d'identité vous sera demandée.

NUMBERED BIBS DISTRIBUTION

The presence of each competitor is compulsory.
 A ID will be required

- PROGRAMME -

Jeudi 7 mai > Retrait Dossards > 14.00 - 19.00

Vendredi 8 mai > Retrait Dossards > 08.00 - 11.00
 > Briefing Defieurs sur Site > 13.00
 > 1^{er} Départ possible > 14.00
 > Soirée d'Ouverture > 20.00

Samedi 9 mai > Briefing Defieurs sur Site > 09.30
 > 1^{er} Départ possible > 10.30
 > Défi Kite Party > 20.00

Dimanche 10 mai > Briefing Defieurs sur Site > 09.30
 > 1^{er} Départ possible > 10.30
 > Remise de Prix > 16.30



Thursday, May 7 > Bibs Distribution > 2 pm - 7 pm

Friday, May 8 > Bibs Distribution > 8 am - 11 am
 > First RACE Meeting > 1 pm
 > 1st Start Possible > 2 pm
 > Opening Party > 8 pm

Saturday, May 9 > Briefing Riders on Site > 9.30 am
 > 1st start possible > 10.30 am
 > Defi Wind Party > 8 pm

Sunday, May 10 > Briefing Riders on Site > 9.30 am
 > 1st start possible > 10.30 am
 > Price Giving > 4.30 pm



- BASICS -



- Nombre de Participants: 500
- Âge minimum requis : 14 ans
- Licence sportive annuelle valide et conforme obligatoire. A défaut, assurance temporaire obligatoire proposée par l'organisation
- Certificat médical exigé (de non contre-indication à la pratique de la voile en compétition daté de moins d'un an à la date de fin de la compétition)
- Pas de départ « officiel » avec un vent < 15 nœuds.
- Le matériel est libre.
- Le gilet et Harnais de poids sont strictement interdits.
- Le port de la combinaison, du casque et du gilet de flottaison sont obligatoires.
- Distance Parcours : De 20 à 40 Km.
- Nombre de courses possibles: 1 à 3 / Jour.

- Number of participants accepted: 500
- Minimum age required: 14 years old
- Valid and compliant annual sports licence is mandatory. If not, the temporary insurance provided by the organization is mandatory
- Medical certificate is required of no contraindication to the practice of sailing in competition dated less than one year before the end of the competition
- No «official» start with a wind < 15 knots.
- The equipment is free.
- Weightvest & Weightharness are strictly forbidden.
- Wearing a wetsuit is mandatory.
- Helmets and Impact Vest are mandatory.
- Race distance: 20 to 40 km
- Race possible per day: 1 to 3



- FRAIS / FEES -

18ans et + / 18 yo & +

140 €

Jusqu'au 16 Avril
Till April 16

- de 18 ans / U 18 yo

115 €

Jusqu'au 16 April
Till April 16

À partir du 17 Avril
From April 17

250 €

Tous ages
All ages

Ils comprennent :

- Les Frais d'Organisation
- Votre Dossard d'identification
- Le Goodie Officiel
- La location du Transponder Race Results (Caution de 66€ obligatoire)

Ils ne comprennent pas :

- Les frais de plate-forme en ligne
- Les frais de Licence sportive ou d'assurance temporaire

En cas de non-participation et/ou annulation de la part du participant:
Les frais d'inscription ne sont pas remboursés.

Registration fees include:

- General Organization Fees
- The numbered bib
- Official Goodies
- The rental of Race Results Transponder (66€ mandatory deposit)

It does NOT include:

- The online registration platform fees
- The sports licence fees or temporary insurance

In case of non-participation and / or cancellation:
Registration fees will not be refund.

A partir du 16/01/26 - From 01/16/26
Inscription en ligne uniquement / Registration online only
www.defiwind.fr

Inscription, Téléchargement des documents obligatoires et paiement des frais
Forms, Download compulsory files & Fees

1) Complétez le formulaire d'inscription en ligne.

2) Déclarez si vous êtes titulaire ou non d'une licence sportive annuelle valide couvrant explicitement la pratique du Kitesurf (ou disciplines assimilées) en compétition.
> Si oui : téléversez une copie de votre licence annuelle.
> Si non : cochez l'option obligatoire d'assurance temporaire proposée par l'organisation.

3) Pour les participants ne disposant pas d'une licence sportive annuelle conforme, téléversez un certificat médical :
> daté de moins d'un an au dernier jour de la compétition, signé et tamponné,
> mentionnant l'absence de contre-indication à la pratique du Kitesurf en compétition.

4) Pour les mineurs, téléversez l'autorisation parentale complétée et signée.

5) Réglez les frais de participation afin de valider définitivement votre inscription.

1) Complete the online registration form.

2) Declare whether or not you hold a valid annual sports license explicitly covering the practice of Kitesurf (or related disciplines) in competition.
> If yes: upload a copy of your annual license.
> If no: select the mandatory temporary insurance option provided by the organization.

3) Participants not holding a compliant annual sports license must upload a medical certificate:
> dated, signed and stamped,
> stating the absence of any medical contraindication to the practice of Kitesurf in competition,
> issued less than one year before the last day of the competition.

4) For underage participants, upload the completed and signed parental authorization.

5) Pay the registration fees to fully validate your registration.

- ADMISSION -



.INSCRIPTIONS

L'ouverture des inscriptions aura lieu le 16 janvier 2026

500 places sont disponibles.

.AGE MINIMUM

14 ans révolus au 8 mai 2026.

.LICENCE SPORTIVE / ASSURANCE

Lors de l'inscription en ligne, chaque participant devra déclarer s'il est titulaire ou non d'une licence sportive annuelle en cours de validité couvrant explicitement la pratique du Kitesurf (ou disciplines assimilées) en compétition.

Les participants titulaires d'une licence sportive annuelle conforme devront téléverser une copie de celle-ci lors de l'enregistrement en ligne.

L'organisation se réserve le droit de refuser toute licence ne correspondant pas à ces critères.

Les participants ne disposant pas d'une licence sportive annuelle conforme devront obligatoirement souscrire à l'assurance temporaire proposée par l'organisation, en cochant l'option correspondante lors de l'inscription.

Cette assurance temporaire est imposée par l'organisation et ne peut être remplacée par aucune autre couverture individuelle.

.CERTIFICAT MÉDICAL D'APTITUDE

Un certificat médical d'aptitude à la pratique de la voile en compétition est obligatoire.

Signé et tamponné, il doit être daté de moins d'1 an au dernier jour de compétition.

Vous certifiez que votre état de santé ne s'est pas modifié depuis la date de votre certificat médical rédigé pour le Défi Kite et que vous ne présentez pas de contre-indication médicale à la pratique du kiteboard en compétition à date de l'événement.

.AUTORISATION PARENTALE

Formulaire obligatoire pour les - de 18 ans.

Un adulte référent devra être identifié dans l'autorisation parentale (responsable légal ou autre).

Les mineurs devront être accompagnés de leur responsable légal ou de l'adulte référent durant toute la période de la compétition.

.FRAIS DE PARTICIPATION

En cas de non-participation et/ou annulation de la part du participant: Les frais d'inscription ne sont pas remboursés.

Durant la première période d'inscription, les frais de participation sont fixes.

Durant la seconde période d'inscription, les frais de participation sont fortement majorés.

.ADMISSION DÉFINITIVE

Tout dossier incomplet ne sera pas pris en compte et placé en liste d'attente.

Un dossier complet est un dossier réceptionné avec toutes les informations demandées + tous les documents obligatoires + règlement des frais de participation.

.IDENTIFICATION DES PARTICIPANTS

L'identification des participants est établie par l'attribution d'un dossard numéroté unique et personnel. Le dossard est fourni par l'organisation.

.REMISE DES DOSSARDS ET CONFIRMATION DE PRÉSENCE
La présence de chaque concurrent est obligatoire lors de la remise des dossards. Une pièce d'identité est exigée.

- VOUS VOUS ENGAGEZ A RESPECTER LES REGLES DE COURSE ET NOTAMMENT:

Apporter toute l'aide possible à toute personne ou navire en danger. Reconnaître que prendre la décision de participer à une course ou de rester en course relève de votre propre responsabilité.

.LES RÈGLES DE PRIORITÉ

Au-delà des règles de priorité, tout participant doit tout mettre en œuvre pour éviter une collision... Mais pour information :

Sur le même bord, celui qui « double » doit s'écarter de celui qui

est « doublé ».

Sur des bords différents, celui qui est « bâbord amure » (main gauche devant) doit s'écarter de celui qui est « tribord amure » (main droite devant).

.L'ÉMARGEMENT AVANT ET APRÈS LA MANCHE EST OBLIGATOIRE

Vous devez signer ou «Biper» à la porte d'émargement à terre, avant de partir pour une manche. Vous devez signer une nouvelle fois dès votre retour à terre (même si vous avez abandonné). Ce système permet de savoir qui n'est pas rentré et si nous devons lancer des recherches.

Une tierce personne n'est pas autorisée à émarger à votre place.

.LE PARCOURS - LE VENT MINI

Longue distance entre 20 et 40 km approx.

Vent de 15 noeuds moyen pour lancer une manche officielle

.LE TEMPS LIMITE

Il n'y a pas de temps limite.

Néanmoins pour des raisons de sécurité, la direction de course peut prendre la décision de stopper les derniers concurrents.

.LES DISCARDS

1 seule discard sera retenue à partir de la 4ème manche courue et quel que soit le nombre de manches au final.

.LE DÉPART

Il s'agit d'un « départ au lièvre ». Vous devrez franchir la ligne après le passage du lièvre (en l'occurrence le directeur de course dans son semi rigide).

Le décompte de la procédure de départ (H - xx') est annoncé à terre.

.L'ARRIVÉE

Elle est jugée entre le bateau arrivée et une bouée située juste derrière. Vous devez passer entre le « cul » du bateau et la bouée.

.LE JURY

Il est souverain et fera en sorte que tout le monde s'éclate, que l'esprit du Défi Kite de Gruissan s'exprime et que vous le respectiez. Les réclamations ne sont donc pas acceptées.

.LA ZONE DE COURSE

Elle est définie lors du briefing officiel quotidien.

.LE MATÉRIEL

Le matériel de Kiteboard est libre

Le port d'une combinaison néoprène est obligatoire (au minimum un shorty 3mm).

Le port du dossard est obligatoire.

Le gilet et/ou harnais de poids est interdit.

Le port du casque et veste d'impact sont obligatoires

.CATÉGORIES

HOMMES / (13-15 ans / 16-18 ans / 19-39 / 40 et +)

FEMMES / (13-15 ans / 16-18 ans / 19-39 / 40 et +)

SUPPORT / FOIL - TWINTIP - TIKI - AUTRES

.CLASSEMENTS

> Scratch

> Par catégories

Attribution de points:

Premier = 0.7 pts; Second et suivant = place (2nd = 2 points,...)

AB : Abandon = Nombre de participants + 1

DNS: Non Partant = Nombre de participants + 2

DSQ: Disqualifié = Nombre de participants + 5

- DROIT AUX DONNÉES, L'IMAGE ET A L'APPARENCE :

Vous autorisez l'organisation du Défi Kite à utiliser vos données, votre nom sur les supports liés à l'événement ainsi qu'à diffuser gracieusement, pendant et après la compétition : photos, films, enregistrements télévisuels et autres reproductions de vous-même pris lors du Défi Kite.

- RACE RULES -



you have given up. This system allows us to know who is back and if we have to go and look for you in the water.

An outsider is NOT allowed to sign for you.

.THE RACE / THE WIND MINI

Two round trips crosswind of approximatively 30 to 40 km. There is no maximum distance!

15 knts is the average wind to launch a official race

.THE LIMIT TIME

No limit time.

For the security of everyone, the organization can take the decision to stop the last participant.

.THE DISCARDS

Only one discard will be retained from 4 ran races and whatever the final number of races.

.THE START

It is a "rabbit start". You have to cross the line after the rabbit (the boat). The count of the starting procedure (H-xx') is announced on the beach. The rabbit goes from the bottom line (the offshore point), headed for the beach.

.THE ARRIVAL

It is judged by the arrival boat and a buoy just behind. You have to go between the back of the sail-boat and the buoy.

.THE JURY

It is the king, and will do its best for everyone to have fun, for the spirit of the Défi Kite to be expressed and for you to respect it.

.THE RACE AREA

It is located between the beach and the "curtain of safety buoys". It is formally forbidden to leave the race area.

.THE SAFETY BUOYS

We put a "curtain" of buoys offshore. They materialize the limit of the race area. If you cross this limit you will be disqualified. Do not hesitate using them as resting spot by hanging on them. It is a good way to stand by or to wait for a security boat without deviating.

.THE EQUIPMENT

- Kiteboard gear is without restrictions

- An isothermal wetsuit is compulsory for everyone (at least 3mm Shorty).

- You have to wear your numbered bib.

- Weight vest and Weight harness are strictly forbidden.

- It is mandatory to wear a Helmet and Impact Vest

.CATEGORIES

MEN / (13 to 15 years old / 16 to 18 / 19 to 39 / 40 and +)

WOMEN / (13 to 15 years old / 16 to 18 / 19 to 39 / 40 and +)

SUPPORT / FOIL - TWINTIP - TIKI - AUTRES

.RANKING

- By Scratch

- By categories

- Points

First = 0.7 pts; Second & following up = place (2nd = 2 points,...)

AB: Abandon = Number of participants + 1

DNS: Do not start = Number of participants + 2

DSQ: Disqualified = Number of participants + 5

- PICTURE AND APPEARANCE RIGHTS

You give authorization to the Défi Kite organization for the use of your name in all media concerning the event as well as for broadcasting freely, during and after the competition: photographs, films, television, recordings and other reproductions of yourself taken during the Défi Kite.



hello@defiwind.fr

www.defiwind.fr

www.gruissan-mediterranee.com

Defi Kite Gruissan 2026
Guide de participation KiteSurf
KiteSurfers participation guide

